

UWAGI !

- WYSOKOŚĆ FUNDAMENTÓW 1,2m - PRZEKRÓJ 0,4x0,4m
- KOTY WYSOKOŚCIOWE ODNOSZĄ SIĘ DO WYMIARU OD POZIOMU 0,00 PROJEKTU
- POZIOM POSADOWIENIA I GEOMETRTIĘ ŁAW WYZNACZYĆ GEODEZYJNIE
- FUNDAMENT ZBROIĆ PRĘTAMI Ø12 ORAZ Ø6
- GÓRNY POWIERZCHNIĘ ZATRZEĆ NA GŁADKO
- FUNDAMNET OSADZIĆ NA CHUDYM BETONIE 10cm

- xxx - KOTY WYS. ODNOSZĄCE SIĘ DO GÓRNEJ POWIERZCHNI ELEMENTU

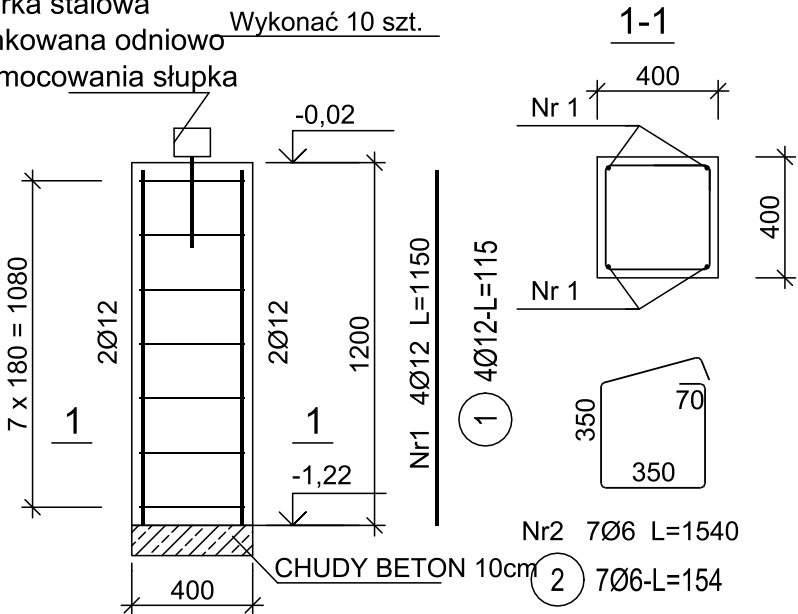


- MIEJSCE ZAKOTWIENIA MAREK STAŁOWYCH

FUNDAMENT POD SŁUPKI
FU1

Marka stalowa
ocynkowana odniowo
do mocowania słupka

Wykonać 10 szt.



ZESTAWIENIE STALI

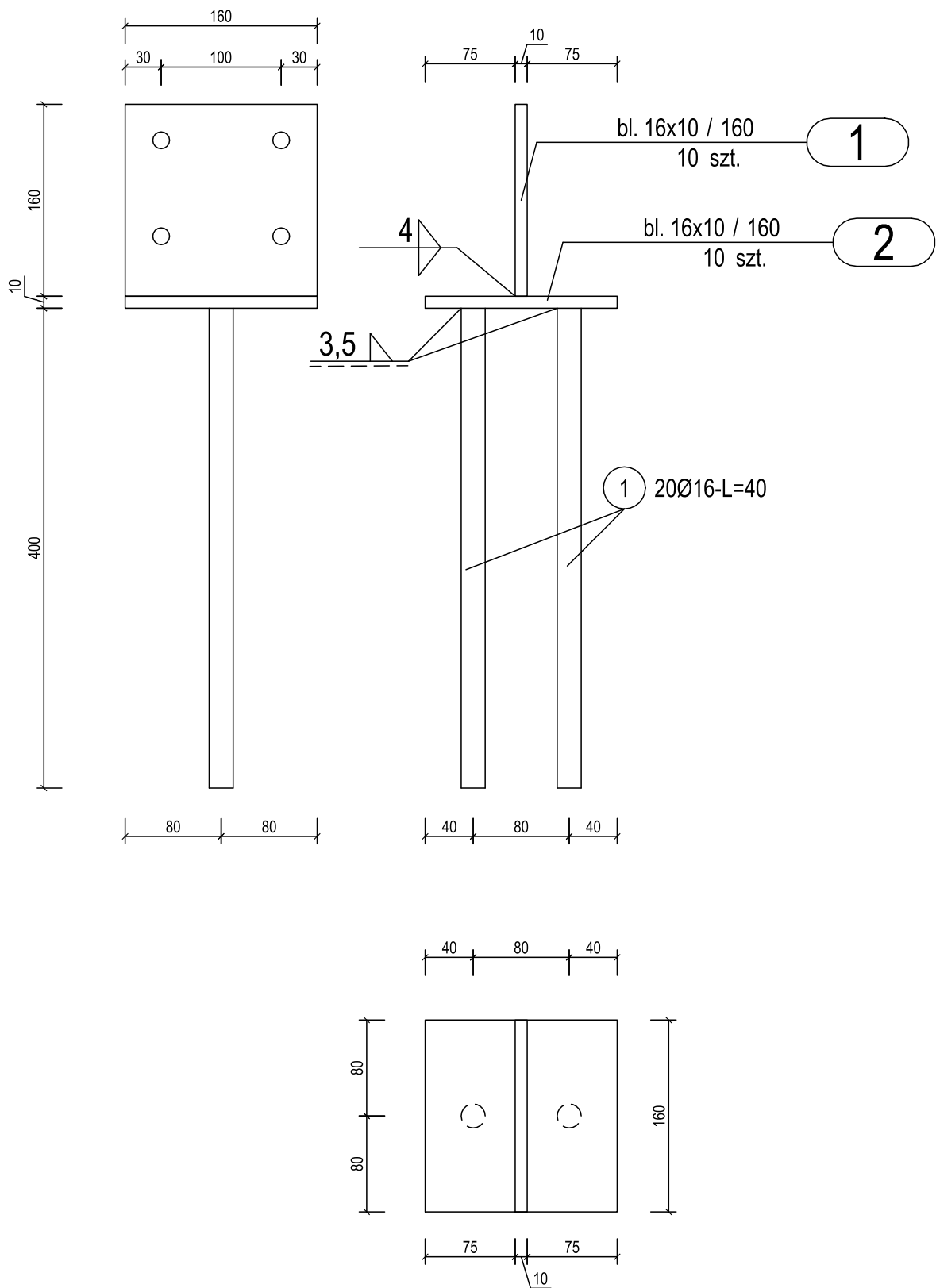
Nr pręta	Ø	Długość pręta	Liczba prętów łącznie	Długość łączna	
				B500SP	
-]	[mm]	[m]	[szt]	Ø6	Ø12
FU1					
1	12	1,15	40		46,00
2	6	1,54	70	107,80	
Razem długość prętów			[mb]	107,80	46,00
Masa jednostkowa			[kg/mb]	0,222	0,888
Masa prętów dla danej średnicy			[kg]	23,9	40,8
Masa łącznie			[kg]	64,7	

UWAGA : Sumaryczna długość prętów jest długością rzeczywistą w osi pręta metodą B wg PN-EN ISO 3766:2006.

Beton	B25 (C20/25)
Stal	B500C
	B500B
Otulina	c _{nom} =25 mm
Stal profilowa	S235

PROJEKT WIATY REKREACYJNEJ W MIEJSCOWOŚCI CHEŁM	
GMINA RUDNA	
	SKALA 1:50
KONSTR. FUNDAMENTÓW	
DANE INWESTORA:	GMINA RUDNA Pl. Zwycięstwa 15, 59-305 RUDNA
ADRES BUDOWY:	CHEŁM dz. nr 135/2 gmina RUDNA
PROJEKTOWAŁ:	mgr inż. Marek Suchański SLK/6359/PWBKb/15 Spec. Konstrukcyjna
PODPIS:	
Pracownia Projektowa "PIK" s.c. Anna i Maciej PINDUROWIE 44-240 ŻORY, ul. Szeroka 24 tel. 0*32 434-42-20 www.pik.pl e-mail: biuro@pik.pl	

MARKA KOTWIĄCA DO SŁUPA DREWNIANEGO
Wykonać 10 szt.



ZESTAWIENIE STALI - BLACHY

Poz.	Profil	Długość [mm]	Liczba [szt]	Masa [kg]		
				jedn.	1 szt.	razem
1	bl. 16x10	160	10	12,56	2	20
2	bl. 16x10	160	10	12,56	2	20
Razem masa 1 elementu					[kg]	40
RAZEM MASA 1 ELEMENTU(ÓW)					[kg]	40
RAZEM NA RYSUNKU					[kg]	40

ZESTAWIENIE STALI PRĘTY KOTWIĄCE

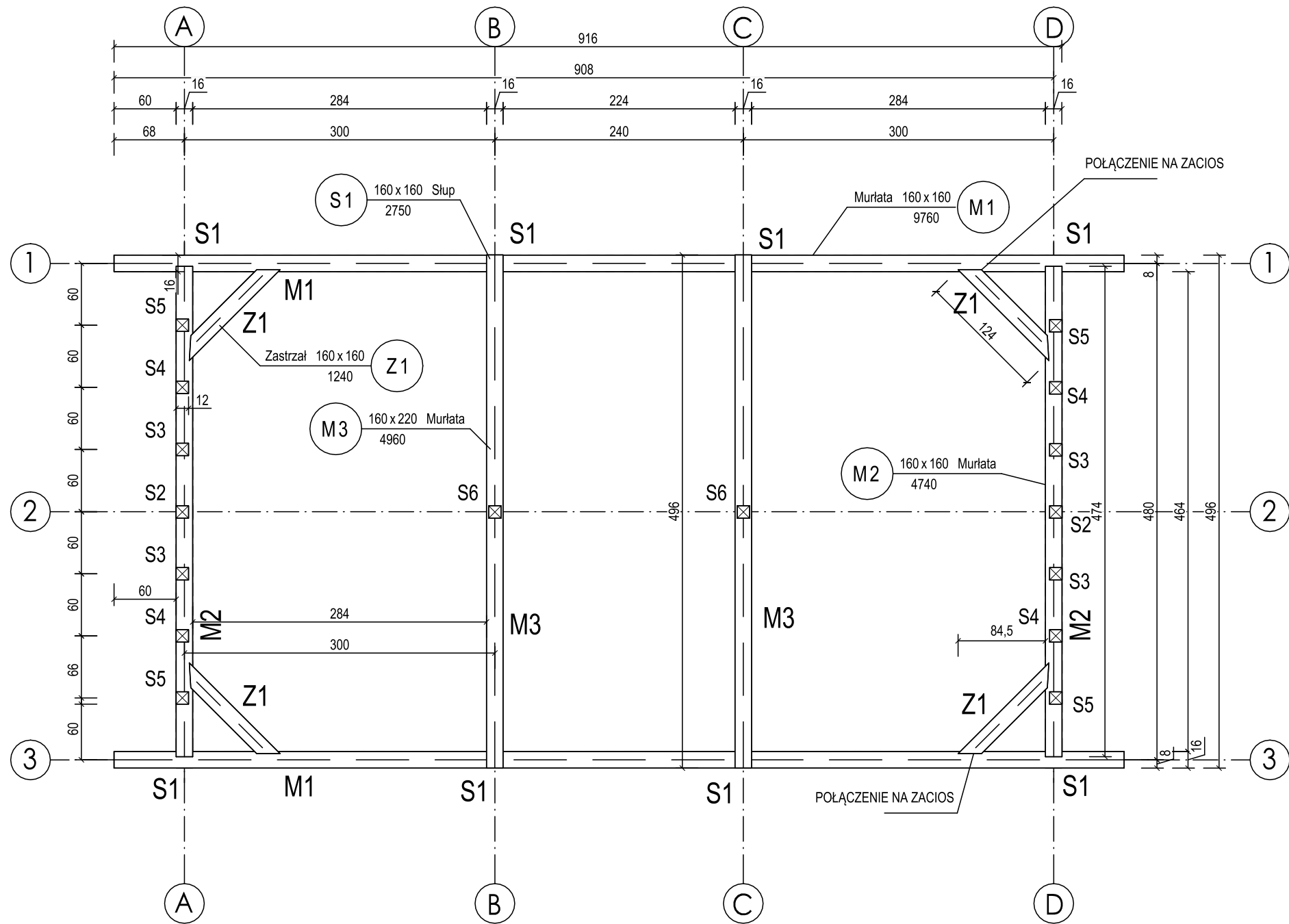
Nr pręta	Ø	Stal	Długość pręta [m]	Liczba			Dł. łączna B500SP Ø16 [m]
				prętów na 1 poz.	pozycji	prętów łącznie	
1	16	B500SP	0,40	20	1	20	8,00
Razem długość prętów							[mb] 8,00
Masa jednostkowa							[kg/mb] 1,578
Masa prętów dla danej średnicy							[kg] 12,6
Masa łącznie							[kg] 12,6

UWAGA : Sumaryczna długość prętów jest długością rzeczywistą w osi pręta metodą B wg PN-EN ISO 3766:2006.

Uwaga!
Rozwiązanie wykonać jako indywidualne.
Wymiary podano w mm

Stal profilowa S235
Stal zbrojeniowa B500C
Warstwa ochronna ocynk

PROJEKT WIATY REKREACYJNEJ W MIEJSCOWOŚCI CHEŁM	
GMINA RUDNA	
SKALA	1:5
MARKA FUNDAMENTOWA	
DANE INWESTORA:	GMINA RUDNA Pl. Zwycięstwa 15, 59-305 RUDNA
ADRES BUDOWY:	CHEŁM dz. nr 135/2 gmina RUDNA
PROJEKTOWAŁ:	mgr inż. Marek Suchański SLK/6359/PWBKb/15 Spec. Konstrukcyjna
PODPIS:	
Pracownia Projektowa "PIK" s.c. Anna i Maciej PINDUROWIE 44-240 ŻORY, ul. Szeroka 24 tel. 0*32 434-42-20 www.pik.pl e-mail: biuro@pik.pl	



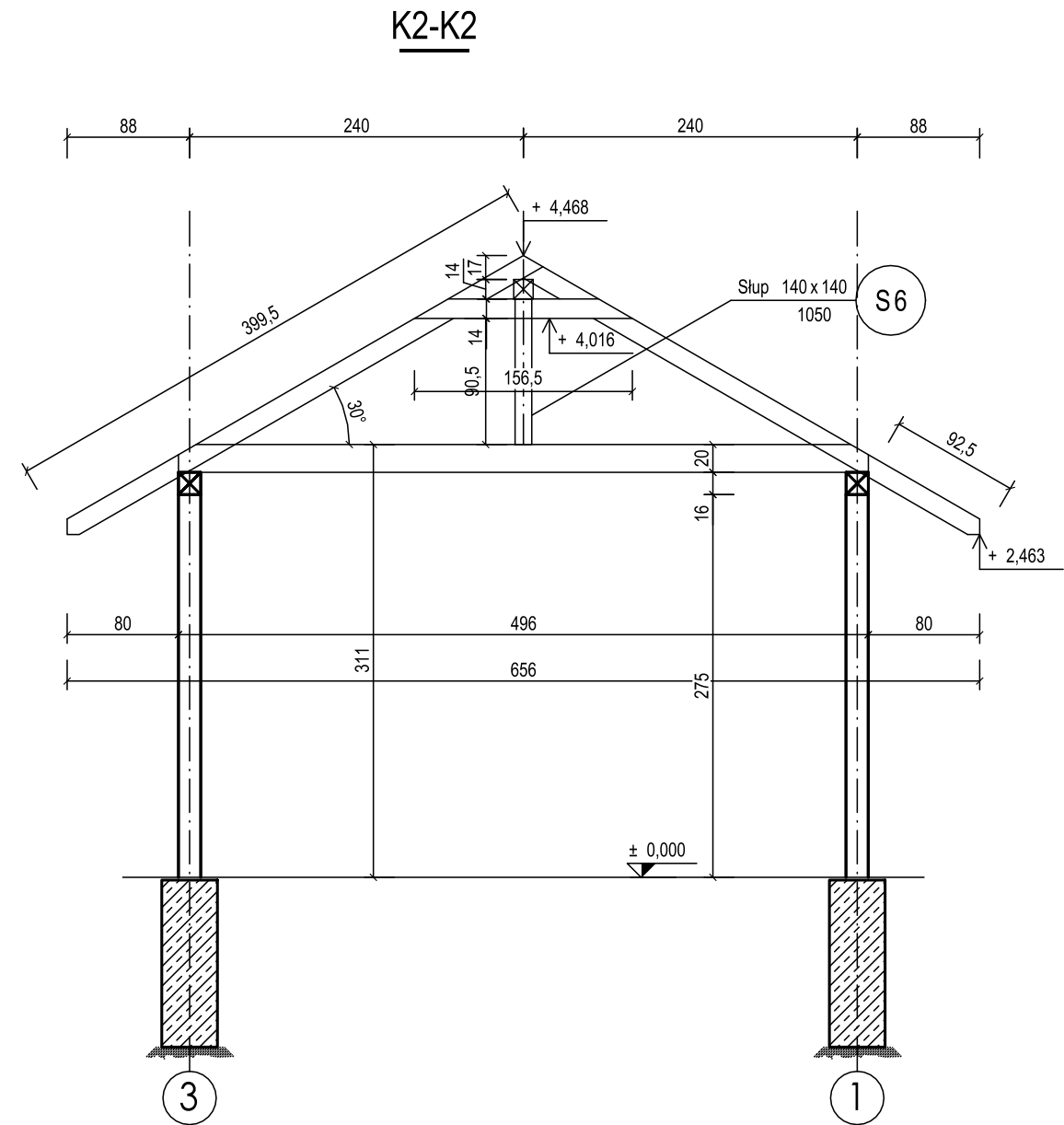
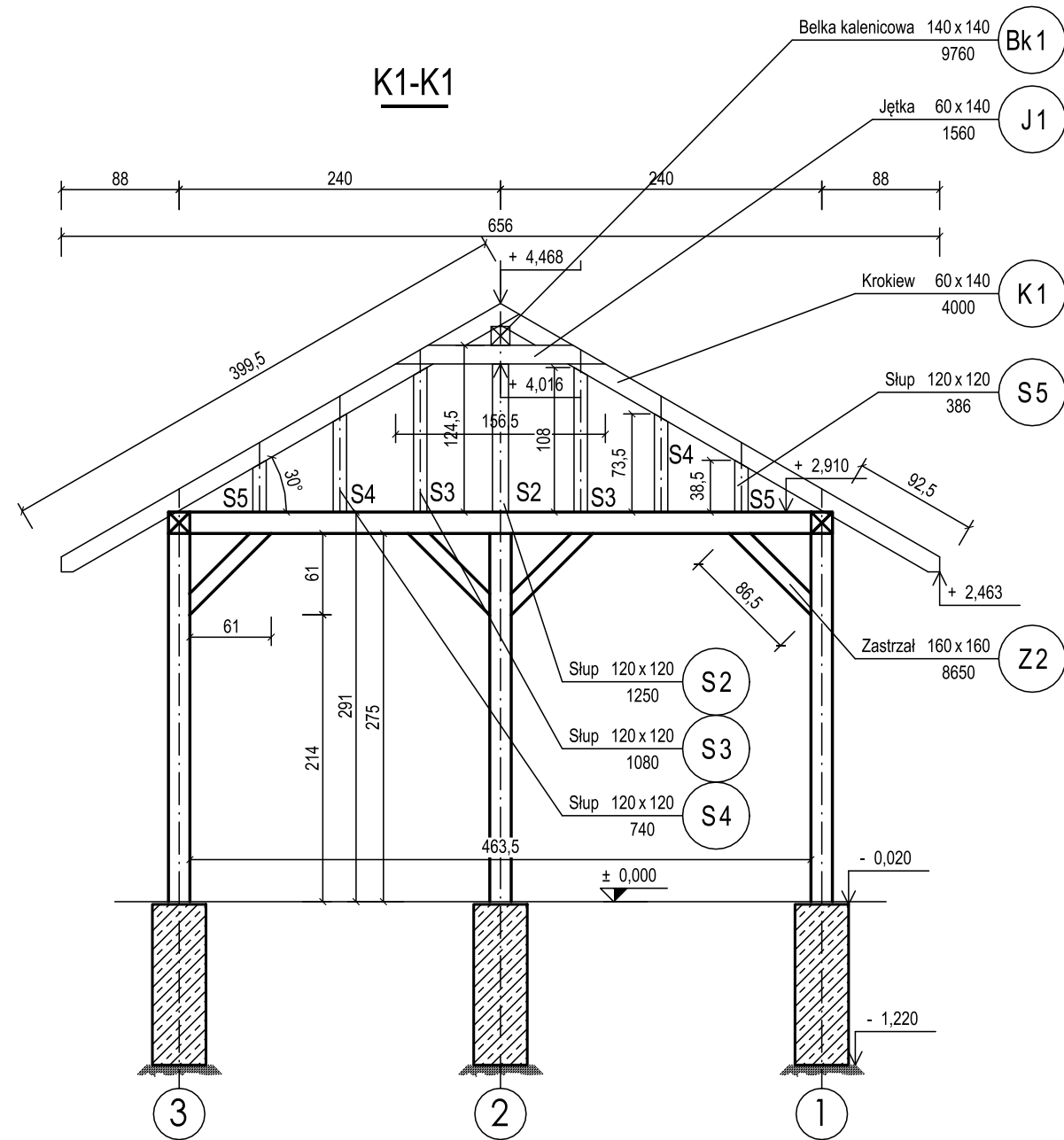
- Uwagi
1. Wymiary podano w [cm].
 2. Styk ewentualny drewna z betonem izolować folią PCV.
 3. W miejscach łączni prostokątnych elementów drewnianych stosować łączniki ciesielskie ocynkowane.
 4. Stosować drewno strugane, zaimpregnowane środkami grzybo-, owado- oraz ogniochronnymi.
 5. Dla połączeń elementów stosować wkręty tafełowe nierdzewne
 6. Zastrzały mocować na wręb ok 3cm

KLASA DREWNA LITEGO - C24

ZESTAWIENIE DREWNA

Nr poz.	Nazwa pozycji	Przekrój		Długość pozycji [m]	Dodatek na docięcia [m]	Dł. poz. do zamówienia [m]	Objętość 1szt. w poz. [m3]	Liczba szt. w poz.	Objętość łączna [m3]	Klasa drewna
		B [mm]	H [mm]							
M1	Murlata	160	160	9,760	0,200	9,960	0,254976	2	0,510	C24
M2	Murlata	160	160	4,740	0,200	4,940	0,126464	2	0,253	C24
M3	Murlata	160	220	4,960	0,200	5,160	0,181632	3	0,545	C24
S1	Słup	160	160	2,750	0,200	2,950	0,075520	10	0,755	C24
Z1	Zastrzał	160	160	1,240	0,200	1,440	0,036864	1	0,037	C24
								Razem:	2,100	

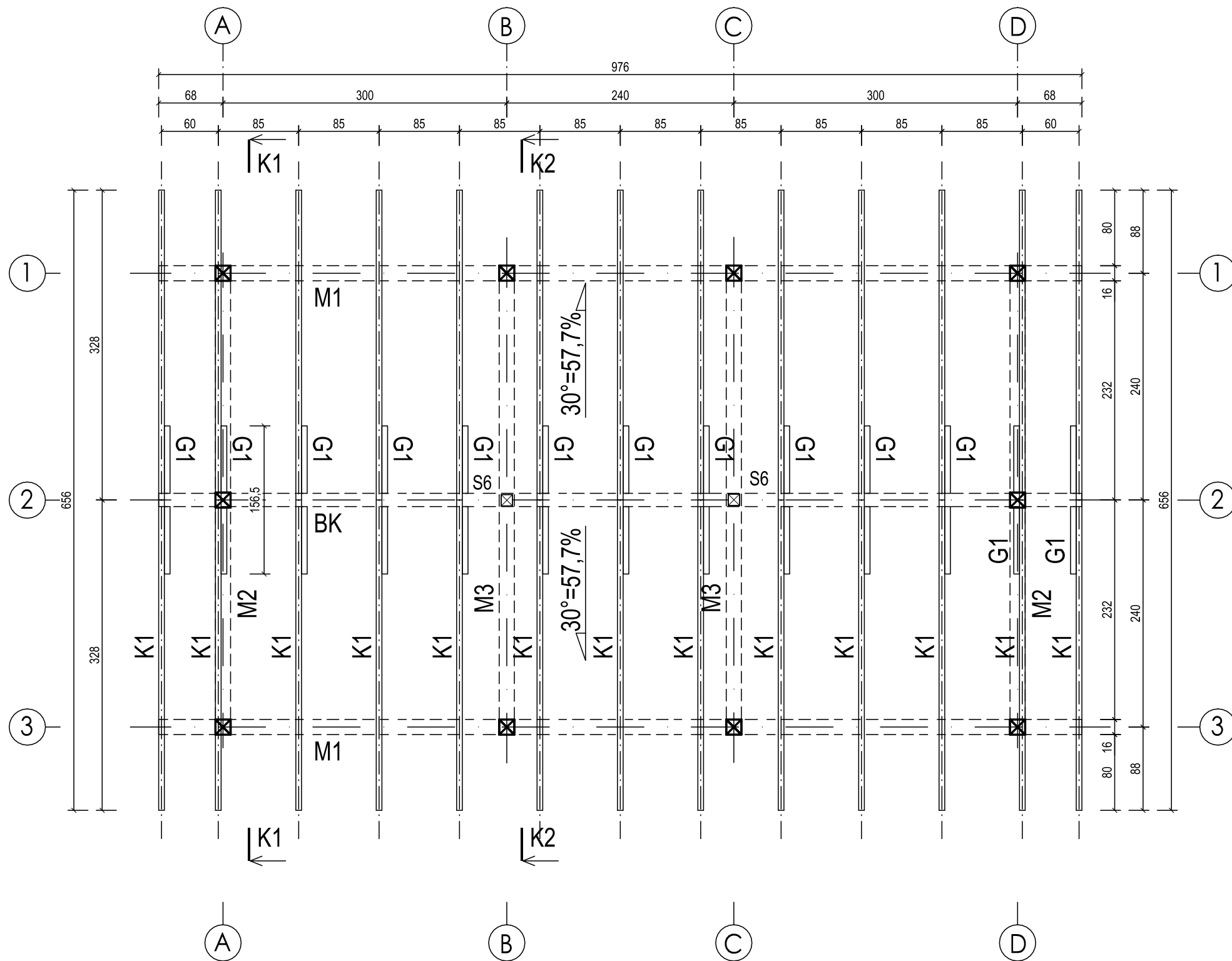
PROJEKT WIATY REKREACYJNEJ W MIEJSCOWOŚCI CHEŁM	
GMINA RUDNA	
	SKALA 1:50
KONSTR. RAMY DREWNIANEJ	
DANE INWESTORA:	BRANŻA: KONSTRUKCJA
GMINA RUDNA Pl. Zwycięstwa 15, 59-305 RUDNA	NR RYSUNKU: K2
ADRES BUDOWY:	CZERWIEC 2021
CHEŁM dz. nr 135/2 gmina RUDNA	
PROJEKTOWAŁ: mgr inż. Marek Suchański SLK/6359/PWBKb/15 Spec. Konstrukcyjna	PODPIS:
Pracownia Projektowa "PIK" s.c. Anna i Maciej PINDUROWIE 44-240 ŻORY, ul. Szeroka 24 tel. 0*32 434-42-20 www.pik.pl e-mail: biuro@pik.pl	



ZESTAWIENIE DREWNA

Nr poz.	Nazwa pozycji	Przekrój		Długość pozycji [m]	Dodatek na docięcia [m]	Dł. poz. do zamówienia [m]	Objętość 1szt. w poz. [m3]	Liczba szt. w poz.	Objętość łączna [m3]	Klasa drewna
		B [mm]	H [mm]							
Bk1	Belka kalenicowa	140	140	9,760	0,200	9,960	0,195216	1	0,195	C24
J1	Jętka	60	140	1,560	0,200	1,760	0,014784	13	0,192	C24
K1	Krokiew	60	140	4,000	0,200	4,200	0,035280	26	0,917	C24
S2	Słup	120	120	1,250	0,200	1,450	0,020880	2	0,042	C24
S3	Słup	120	120	1,080	0,200	1,280	0,018432	4	0,074	C24
S4	Słup	120	120	0,740	0,200	0,940	0,013536	4	0,054	C24
S5	Słup	120	120	0,386	0,200	0,586	0,008438	4	0,034	C24
S6	Słup	140	140	1,050	0,200	1,250	0,024500	2	0,049	C24
Z2	Zastrzał	160	160	8,650	0,200	8,850	0,226560	20	4,531	C24
							Razem:		6,088	

PROJEKT WIATY REKREACYJNEJ W MIEJSCOWOŚCI CHEŁM	
GMINA RUDNA	
SKALA	1:50
PRZEKROJE KONSTRUCJI	
DANE INWESTORA:	GMINA RUDNA Pl. Zwycięstwa 15, 59-305 RUDNA
ADRES BUDOWY:	CHEŁM dz. nr 135/2 gmina RUDNA
PROJEKTOWAŁ:	mgr inż. Marek Suchański SLK/6359/PWBKb/15 Spec. Konstrukcyjna
PODPIS:	
Pracownia Projektowa "PIK" s.c. Anna i Maciej PINDUROWIE 44-240 ZORY, ul. Szeroka 24 tel. 0*32 434-42-20 www.pik.pl e-mail: biuro@pik.pl	



KONSTRUKCJA DREWNIANA DACHU

K1 Krokwie	6x14cm
M1 Murlata	16x16cm
G1 Grzęda	6x14cm
BK Belka kalenicowa	14x14cm

Uwagi

- Wymiary podano w [cm].
- Styk drewna z betonem izolować folią PCV.
- W miejscach łączeń prostopadłych elementów drewnianych stosować łączniki ciesielskie.
- Stosować drewno strugane, zaimpregnowane środkami grzybo-, owado- oraz ogniochronnymi.
- Kierunki i wartości spadków poszczególnych połaci zgodnie z rzutem połaci dachowych.
- Dla połączeń elementów stosować wkręty tależowe nierdzewne
- Pod krokwiami stosować ściągi stalowe z linki Ø5 w otulinie i napinaczem

KLASA DREWNA LITEGO - C24

PROJEKT WIATY REKREACYJNEJ W MIEJSCOWOŚCI CHEŁM	
GMINA RUDNA	
	SKALA 1:50
KONSTR. WIĘŻBY	BRANŻA: KONSTRUKCJA
DANE INWESTORA: GMINA RUDNA Pl. ZWYCIĘSTWA 15, 59-305 RUDNA	NR RYSUNKU: K4
ADRES BUDOWY: CHEŁM dz. nr 135/2 gmina RUDNA	CZERWIEC 2021
PROJEKTOWAŁ: mgr inż. Marek Suchański SLK/6359/PWBKb/15 Spec. Konstrukcyjna	PODPIS:
Pracownia Projektowa "PIK" s.c. Anna i Maciej PINDUROWIE 44-240 ŻORY, ul. Szeroka 24 tel. 0*32 434-42-20 www.pik.pl e-mail: biuro@pik.pl	